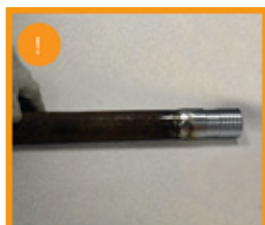


## Инструкция. Монтаж труб ИЗОЛА.ПРО с пресс-фитингом под приварку



! До начала монтажа пресс-фитинга под сварку необходимо приварить к пресс-фитингу металлический патрубок длиной не менее 400 мм.

**ВНИМАНИЕ!** Чтобы избежать перегрева напорной трубы ИЗОЛА.ПРО, монтаж пресс-фитинга без приваренного к втулке патрубка запрещен!

1. Необходимо отмерить определенное расстояние и после надрезать защитную полиэтиленовую оболочку по окружности на глубину 10-15 мм (не более, чтобы не повредить напорную трубу ИЗОЛА.ПРО). Расстояние обрезки изоляции принимается с учетом последующего торцевания напорной трубы ИЗОЛА.ПРО и приведено в таблице ниже.

1a. Пилой или ножом разрезать защитную оболочку от торца трубы до поперечного надреза.

2. Удалить защитную оболочку с конца трубы.

2a-3a. Начать аккуратно снимать полиэтиленовую защитную оболочку.

4. Отбить молотком теплоизоляцию с конца трубы. (**ВНИМАНИЕ!** Работы по удалению теплоизоляции проводить аккуратно, чтобы избежать повреждения защитного слоя напорной трубы ИЗОЛА.ПРО.) Очистить трубу от следов пенополиуретана.

5. Выровнять торец напорной трубы ИЗОЛА.ПРО с помощью трубореза (обрезать перпендикулярно оси трубы на 5 мм). Расстояние обрезки изоляции от торца трубы приведено в таблице.

6. Надеть ТТЗ (торцевую термоусаживаемую заглушку) требуемого типоразмера на торец трубы (перед началом монтажа пресс-фитинга).

7. Надеть монтажную гильзу на напорную трубу ИЗОЛА.ПРО.

**ВНИМАНИЕ!** Монтажная гильза надевается, насечками на внутренней части, в сторону пресс-фитинга.

8. Подготовить к работе расширительную насадку требуемого типоразмера.

8a. Вставить расширительную насадку в напорную трубу ИЗОЛА.ПРО.

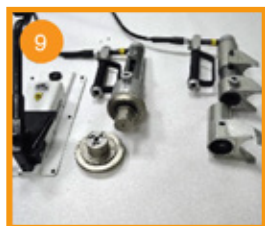
Шаг 1. Закрепить на гидроцилиндре расширительную насадку.

Шаг 2. С помощью гидравлического насоса расширить торец напорной трубы на 60% от максимального хода штока гидравлического цилиндра.

Шаг 3. Сравить давление в насосе, повернуть насадку на 30°, расширив трубу до 80% от максимального хода штока.

Шаг 4. Сравить давление в насосе, повернуть насадку на 30° и расширить трубу до максимального хода штока.

**ВНИМАНИЕ!** Учитывая свойства материала напорной трубы по возврату в первоначальное состояние, после извлечения расширительной насадки незамедлительно вставить пресс-фитинг до упора в расширенную часть напорной трубы ИЗОЛА.ПРО



Материалы и комплектующие:

Набор инструментов	Комплектующие	Расходные материалы
<ul style="list-style-type: none"> <li>• рулетка</li> <li>• киянка</li> <li>• труборез</li> <li>• комплект гидравлического инструмента</li> <li>• строительный фен</li> </ul>	<ul style="list-style-type: none"> <li>• патрубок не менее 400 мм – 1 шт.</li> <li>• пресс-фитинг – 1 шт.</li> <li>• гильза – 1 шт.</li> <li>• ТТЗ – 1 шт.</li> <li>• уплотнительная лента (входит в комплект ТТЗ)</li> </ul>	<ul style="list-style-type: none"> <li>• перчатки</li> <li>• жидкий силикон</li> <li>• маркер белый</li> <li>• обезжириватель</li> </ul>

9. Заменить расширительную насадку на тиски. Подготовить к работе запрессовочную насадку требуемого типоразмера. Заменить расширительную насадку на запрессовочную насадку.
10. Смазать торец напорной трубы техническим вазелином или жидким силиконом. Произвести запрессовку гильзы до упора с буртиком фитинга. Обернуть уплотнительной лентой\* напорную трубу у торца изоляции.  
\* Лента используется для типоразмеров 25-32. Уплотнительная лента входит в комплект к ТТЗ.
11. **ВНИМАНИЕ!** Перед термоусадкой ТТЗ желательно слегка разогреть ПЭ-оболочку трубы ИЗОЛА.ПРО строительным феном и усадить торцевую термоусаживаемую заглушку (ТТЗ), начиная с широкой части.  
\* ТТЗ применяется для гидроизоляции открытого пенополиуретанового слоя торца трубы ИЗОЛА.ПРО

Расстояние обрезки изоляции и соответствие диаметрам стальных труб

Типоразмер	Расстояние обрезки изоляции от торца труб, мм
25	100
32	100
40	110
50	170
63	183
75	190
90	202
110	209
125	218
140	227
160	239